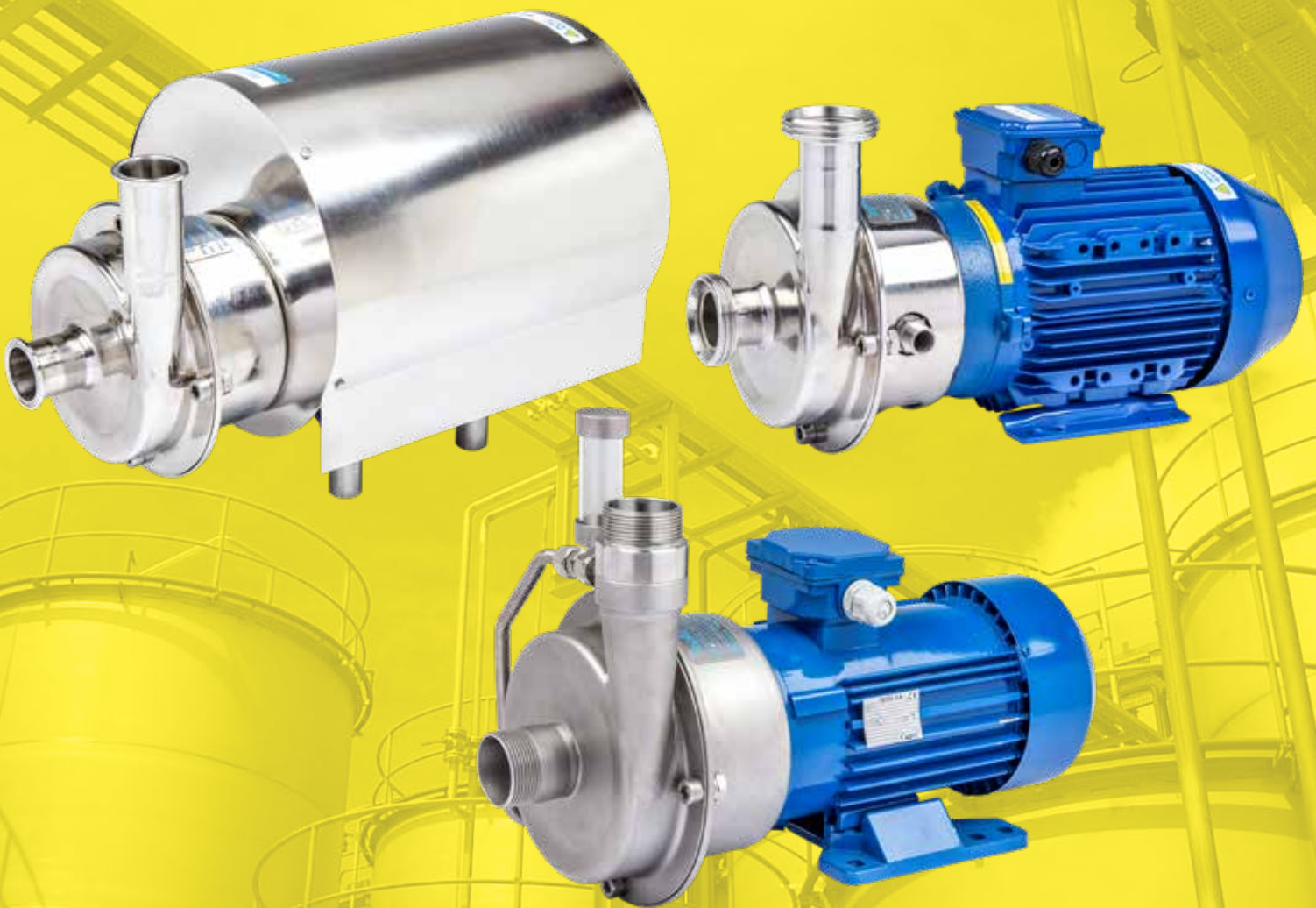


ЦЕНТРОБЕЖНЫЕ НАСОСЫ СТИ, СТИ

2020 | 1



» All about your flow™

Мы начали наше путешествие 40 лет назад в небольшом городке Кунгэльве на западном побережье Швеции как семейная компания со стремлением однажды стать глобальным игроком на рынке насосов.

Мы гордимся тем, что вносим вклад в высокотехнологичную промышленность, благодаря багажу знаний, накопленному с 1980 г.

В этом году мы празднуем 40 летний юбилей. За это время компания превратилась в глобальную группу Tapflo с филиалами и дистрибьюторами, присутствующими почти в каждом регионе мира.

Единственное, что не меняется – мы по-прежнему семейная компания.

Наш широкий ассортимент насосов премиум-класса разработан и произведен в Европе и распространяется по всему миру, обеспечивая нашим клиентам наилучшие решения и сервис для различных гигиенических, санитарных и промышленных применений.

Наши ценности – ответственность, качество и простота отражены как в нашем продукте, так и в деловом подходе.

Для быстрого, гибкого обслуживания высококачественными продуктами, доступные по всему миру, выбирайте Tapflo.

Качество сертифицировано

В Tapflo качество является нашим главным приоритетом. В результате, наши производственные стандарты, как и качество продукции, соответствуют различным всемирно признанным стандартам сертификации и контроля качества. Производственный процесс Tapflo сертифицирован в соответствии с ISO 9001: 2015, подтверждая, что наши процессы соответствуют предъявленным требованиям, являются эффективными, ориентированными на клиента и постоянно совершенствуются.



Ценности Tapflo

Наша культура - в наших ценностях

Ответственность

Мы отличаемся от наших конкурентов нашей готовностью превзойти ожидания клиентов, быстротой и гибкостью. Наша культура основана на духе единения, энтузиазма и честности. Мы пришли со всего мира, но мы разделяем одни и те же ценности, и мы уважаем друг друга. Нас объединяет одна идея.

Качество

Мы понимаем, что в нашей работе самое главное это качество, поэтому мы фокусируемся на каждой мелочи. Мы разделяем общую страсть к постоянному поиску более производительных и эффективных способов предоставления ценности для наших клиентов. Являясь производителем, мы контролируем полный процесс как с точки зрения наших продуктов, так и с точки зрения того, как мы работаем внутри страны. Именно поэтому мы производим насосы высочайшего качества в нашем сегменте.

Простота

У нас есть высказывание: «Простота - это искусство», что означает, что мы стараемся найти простые и несложные решения во всем. Проще говоря, мы можем сосредоточиться на существенном, например, на проектировании простых насосов с небольшим количеством компонентов. Для нас это ключ к успеху; стремиться упростить то, что сложно.

Центробежные насосы СТ

Насосы СТ - это моноблочные одноступенчатые центробежные насосы с импеллером открытого или полуоткрытого типа. Они изготавливаются из высококачественного прочного материала - нержавеющей стали AISI 316L. Насосы серии СТ отвечают требованиям различных отраслей промышленности. Кроме того, насосы СТ имеют очень привлекательную цену

Достоинства и преимущества

- ✓ Простая конструкция
- ✓ Мало деталей
- ✓ Открытая крыльчатка
- ✓ Обновляемые материалы
- ✓ Различные опции
- ✓ Компактный дизайн
- ✓ Высокая производительность
- ✓ Конкурентная цена
- ✓ Низкие затраты на обслуживание
- ✓ Работа с твердыми частицами
- ✓ Хорошее соотношение "цена/качество"
- ✓ Широкая сфера применения

Широкая сфера применений



Продукты питания и напитки (СТН)

Перекачивание ингредиентов, таких как растительное масло, ароматизатор, алкоголь, пищевые продукты и сок. Благодаря такой опции как рубашка обогрева, возможно перекачивание маргарина, парафина и шоколада.



Химия и фармацевтика (СТI & СТН)

Подача химикатов из танков хранения в контейнеры и ванны, например, для протравливания, гальванизации и обезжиривания. Перекачивание продуктовых отходов.

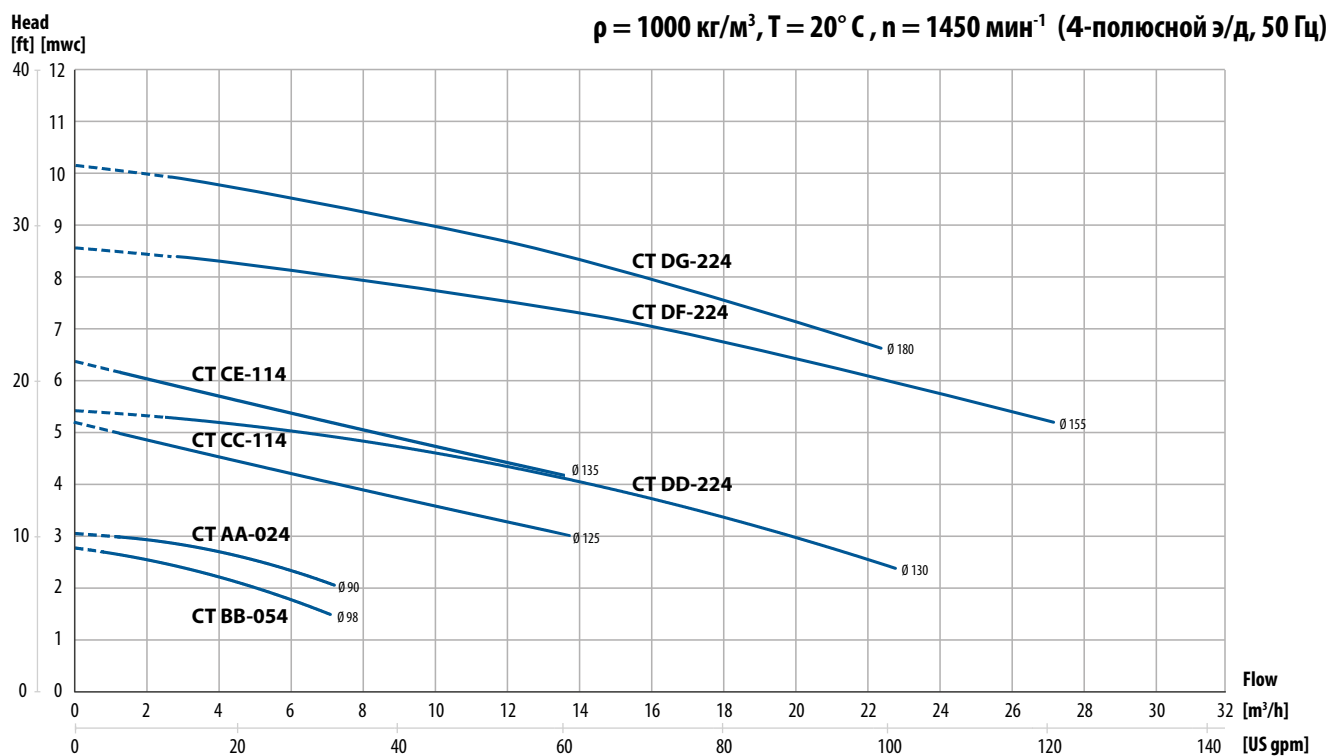
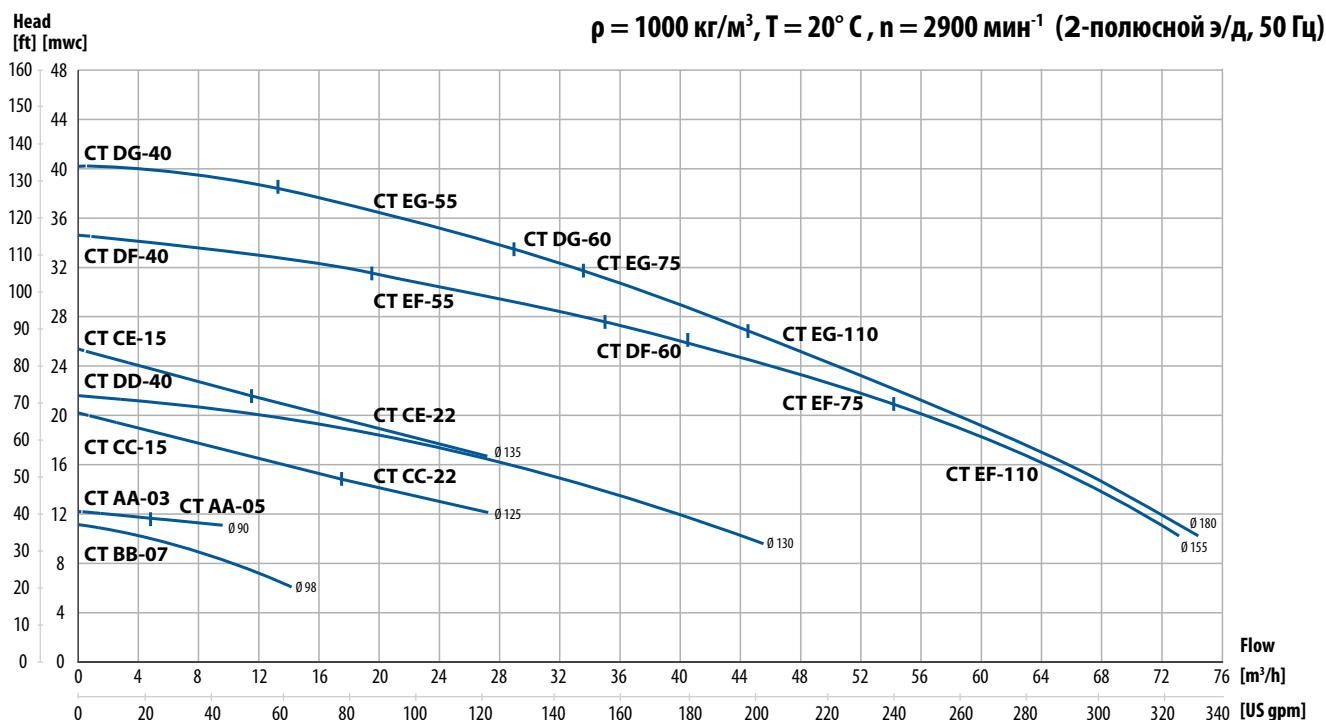


Обрабатывающие производства (СТI)

Перекачивание проб, дозировка кислот и щелочей для контроля pH-фактора. Откачивание флокулянтов, суспензий, химических реагентов и шлама. Подходят для работы с соляной кислотой, хлорным железом и др. веществами.

Напорные кривые

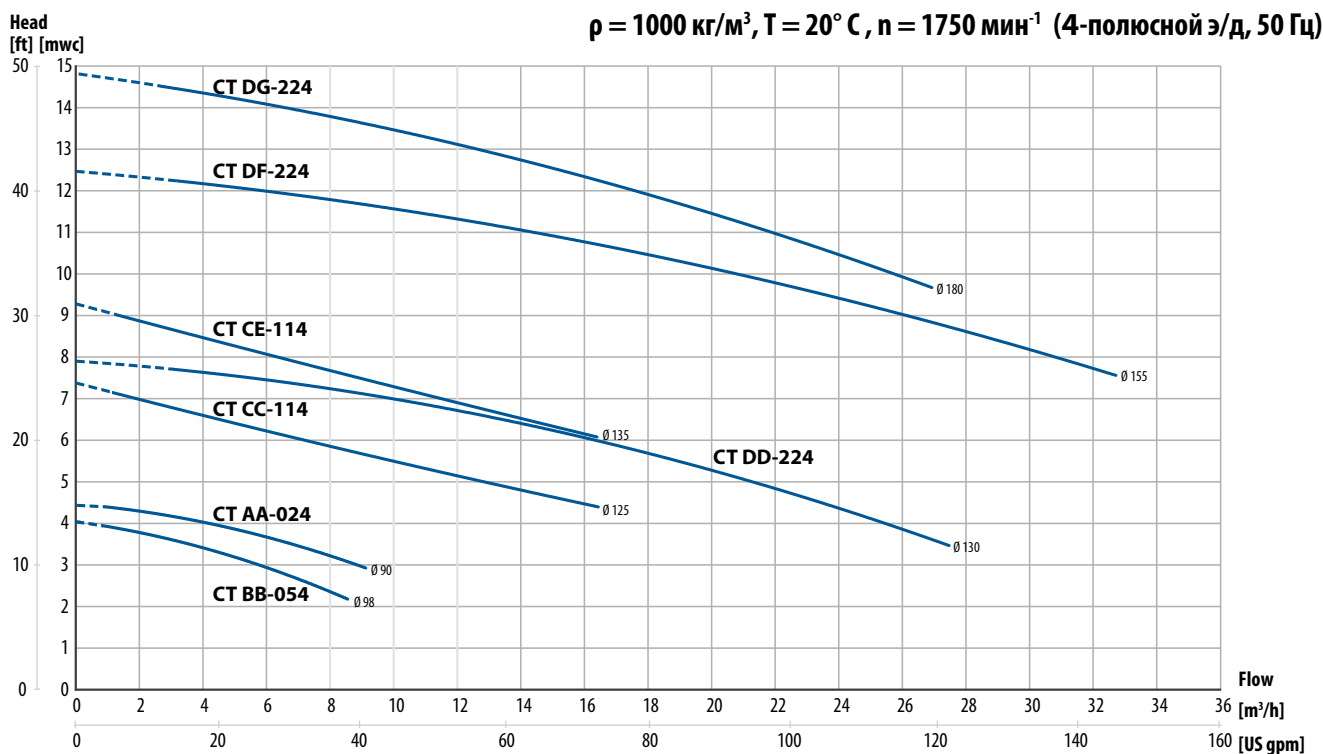
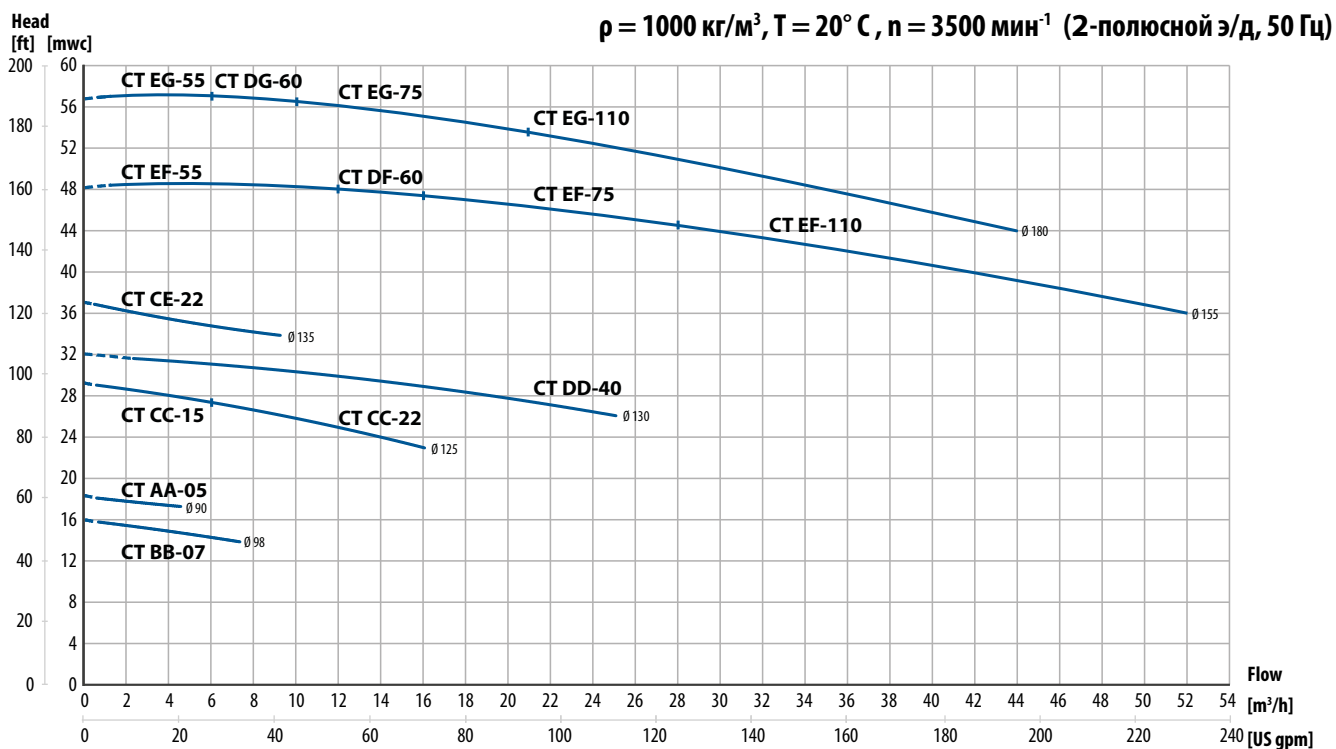
Напорные характеристики получены при испытании на воде с температурой 20°C.



Изменения вносятся без предварительного уведомления

Напорные кривые

Напорные характеристики получены при испытании на воде с температурой 20°C.



Изменения вносятся без предварительного уведомления

СТІ - общепромышленное исполнение

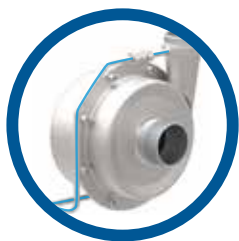
Насос СТІ общепромышленного исполнения поставляется с неполированным корпусом насоса. Разнообразие типов соединений, вариантов механического уплотнения и других исполнений отвечают требованиям различных отраслей промышленности



Очень простая и оригинальная конструкция всего из 17 различных деталей гарантирует простое и быстрое обслуживание. Результат - очень короткое время простоя и крайне низкие затраты на техническое обслуживание.

Модели ряда СТІ :
Для промышленных нужд
Корпус насоса с пескоструйной обработкой

Опции и специальные исполнения



■ Уплотнение с промывкой

Идеально подходит для перекачивания абразивных и вязких жидкостей. В этой системе небольшое количество перекачиваемого продукта рециркулирует от выхода насоса в камеру уплотнения, предохраняя механическое уплотнение и камеру уплотнения от повреждения.



■ Уплотнение со смазкой

Прекрасный выбор для условий эксплуатации с риском сухого хода, затвердевания или кристаллизации продукта. Масляная чашка подсоединена к камере механического уплотнения.



■ Исполнение насоса с соединительной муфтой

Идеальное решение при перекачивании горячих продуктов, таких как масло, при температуре до +180 ° C. Соединение насоса, смонтированного на опорной раме, с двигателем осуществляется с помощью муфты.



■ Дренажное устройство

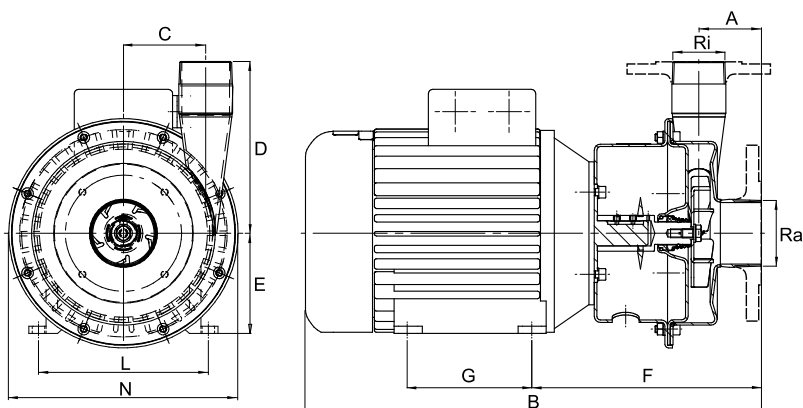
Пробка в нижней части корпуса насоса обеспечивает его дренаж.



■ Фланцевые соединения

Все насосы серии СТІ доступны для заказа с фланцевыми соединениями DIN (2633) или ANSI 150 вместо стандартного резьбового соединения BSPT.

CTI - технические данные



Размеры присоединений

Модель	Наружная резьба BSPT (стандартно)*		DIN 2633/PN16 фланец		ANSI 150 фланец	
	Ra	Ri	Ra	Ri	Ra	Ri
CTI A..	1"	3/4"	25	20	1"	3/4"
CTI B..	1 1/2"	1"	40	25	1 1/2"	1"
CTI C..	1 1/2"	1 1/2"	40	40	1 1/2"	1 1/2"
CTI D..	2 1/2"	2"	65	50	2 1/2"	2"
CTI E..	2 1/2"	2"	65	50	2 1/2"	2"

* = Резьба NPT доступна как опция

Основные размеры

Модель	Мощность двигателя (кВт)	IEC размер двигателя	A	B**	C	D	E	F	G	L	N
CTI AA-03	0.37	71	60	358	36	100	71	193	90	112	145
CTI AA-05	0.55	71	60	358	36	100	71	193	90	112	145
CTI BB-07	0.75	80	63	395	50	110	80	205	100	125	170
CTI CC-15	1.5	90	64	451	68	160	90	226	125	140	205
CTI CC-22	2.2	90	64	451	68	160	90	226	125	140	205
CTI CE-22	2.2	90	64	451	68	160	90	226	125	140	205
CTI DD-40	4.0	112	70	510	92	192	112	257	140	190	256
CTI DF-40	4.0	112	70	510	92	192	112	257	140	190	256
CTI DF-60***	6.0	112	70	521	92	192	112	262	140	190	256
CTI DG-60***	6.0	112	70	521	92	192	112	262	140	190	256
CTI EF-55	5.5	132	70	587	92	192	132	304	140	216	256
CTI EG-55	5.5	132	70	587	92	192	132	304	140	216	256
CTI EF-75	7.5	132	70	587	92	192	132	304	140	216	256
CTI EG-75	7.5	132	70	587	92	192	132	304	140	216	256
CTI AA-024	0.25	71	60	358	36	100	71	193	90	112	145
CTI BB-054	0.55	80	63	395	50	110	80	205	100	125	170
CTI CC-114	1.1	90	64	451	68	160	90	226	125	140	205
CTI CE-114	1.1	90	64	451	68	160	90	226	125	140	205
CTI DD-224	2.2	100	70	478	92	192	100	250	140	160	256
CTI DF-224	2.2	100	70	478	92	192	100	250	140	160	256
CTI DG-224	2.2	100	70	478	92	192	100	250	140	160	256

** = Этот размер может варьироваться в зависимости от марки двигателя

*** = Специальный двигатель с увеличенной мощностью. Недоступен во взрывозащищенном исполнении.

Материалы, технические данные и предельные параметры

Корпус	Нержавеющая сталь AISI 316L
Крыльчатка	Электрополированная нержавеющая сталь AISI 316L, открытого типа (стандарт) или полуоткрытого типа (опция)
Механическое уплотнение	Одинарное, керамика/графит (стандарт), SiC/SiC или SiC/графит, может быть с промывкой и со смазкой (опция)
Уплотнительные кольца	EPDM (стандарт), FKM, FEP/силикон или NBR
Двигатель	IP55, IEC V3/V14 (V3 для исполнения с соединительной муфтой).
Макс. давление	10 бар (PN10)
Температура	макс. 90°C, для версии с удлиненным валом макс. 180°C
Вязкость	макс. ~200 cSt
Наличие твердых частиц	макс. диаметр 6 мм (стандартный открытый импеллер), возможны частицы большего размера (мягкие частицы)

Изменения вносятся без предварительного уведомления

СТН - гигиеническое исполнение

Насосы СТН гигиенического исполнения имеют корпус насоса и внутренние детали из электрополированной нержавеющей стали. Насосы этой серии предназначены для гигиенических применений, в основном для использования в производстве продуктов, напитков и фармацевтической промышленности, где чистота и возможность осушения являются ключевыми моментами.

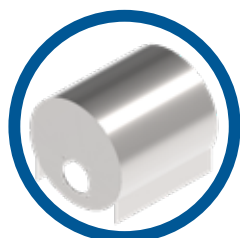
Для стандартного одинарного механического уплотнения предусмотрен широкий выбор материалов торцевого уплотнения - керамика, графит, карбид кремния (SiC). Материалы уплотнительных колец торцевого уплотнения - EPDM, FKM, NBR, FEP. (Уплотнительные кольца в пищевом исполнении в соответствии с регламентом ЕС1935 о материалах и изделиях, предназначенных для контакта с пищевыми продуктами)

Стандартные соединения для насосов СТН - гигиенические резьбовые соединения по стандарту DIN 11851. Кроме того, насос может поставляться с хомутовыми (DIN или ISO) и резьбовыми соединениями (SMS или RJT).



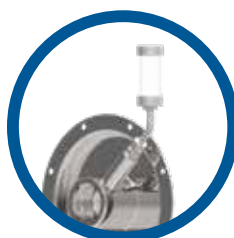
Крыльчатка открытого типа устойчива к воздействию твердых частиц (макс. размер 6 мм). Для тяжелых условий эксплуатации в качестве опции доступна крыльчатка полукрытого типа.

Опции и специальные исполнения



■ Гигиенический кожух

Гигиенический кожух двигателя из полированной нержавеющей стали AISI 316L защищает двигатель от разбрызгивания и обеспечивает его легкую очистку.



■ Уплотнение со смазкой

Прекрасный выбор для условий эксплуатации с риском сухого хода, затвердевания и кристаллизации продукта.

Масляная колба подсоединена к камере механического уплотнения.



■ Исполнение с удлиненным валом

Идеальное решение при перекачивании горячих продуктов, таких как масло, при температуре до +180 °C. Насос смонтирован на опорной раме, с двигателем, муфтой и кожухом муфты.



■ Дренаж корпуса

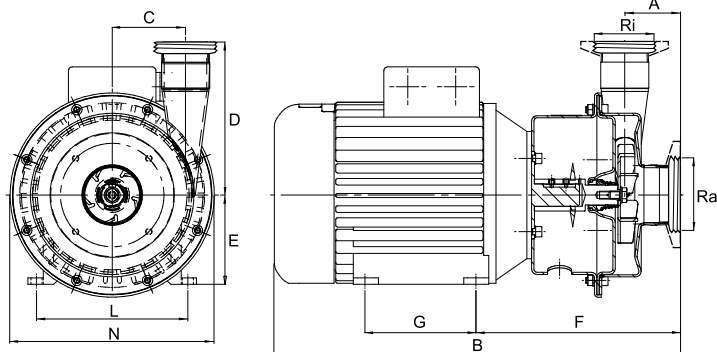
Горизонтальное расположение нагнетательного патрубка в нижней части насоса обеспечивает гигиенический и автоматический дренаж.



■ Рубашка обогрева

Рубашка обогрева используется в тех случаях, когда при перекачивании продукта необходимо поддерживать определенную температуру (высокую или низкую). Кроме того в рубашке непрерывно циркулирует теплоноситель, который обеспечивает надежную защиту механического уплотнения, когда есть риск затвердевания продукта. Насосы с рубашкой обогрева используются для перекачивания шоколадной глазури, парафина, крахмала, глюкозного сиропа, маргарина, пищевого масла и др.

СТН - технические данные



Размеры присоединений

Тип присоединения	Разм	Модель СТН				
		A..	B..	C..	D..	E..
Резьба DIN 11851 (стандартно)	Ra	25	40	40	65	65
	Ri	25	32	40	50	50
Хомут DIN 32676	Ra	25	40	40	65	65
	Ri	20	25	40	50	50
Хомут SMS 3017	Ra	38	38	38	70	70
	Ri	25	25	38	51	51
Резьба SMS 1145	Ra	38	51	51	63	63
	Ri	25	38	38	51	51
Резьба RJT	Ra	1 1/2"	1 1/2"	2"	3"	3"
	Ri	1"	1 1/2"	2"	2"	2"

Основные размеры

Модель	Мощность двигателя (кВт)	IEC размер двигателя	A	B**	C	D	E	F	G	L	N
СТН AA-03	0.37	71	60	358	36	100	71	193	90	112	145
СТН AA-05	0.55	71	60	358	36	100	71	193	90	112	145
СТН BB-07	0.75	80	63	395	50	110	80	205	100	125	170
СТН CC-15	1.5	90	64	451	68	160	90	226	125	140	205
СТН CC-22	2.2	90	64	451	68	160	90	226	125	140	205
СТН CE-22	2.2	90	64	451	68	160	90	226	125	140	205
СТН DD-40	4.0	112	70	510	92	192	112	257	140	190	256
СТН DF-40	4.0	112	70	510	92	192	112	257	140	190	256
СТН DF-60***	6.0	112	70	521	92	192	112	262	140	190	256
СТН DG-60***	6.0	112	70	521	92	192	112	262	140	190	256
СТН EF-55	5.5	132	70	587	92	192	132	304	140	216	256
СТН EG-55	5.5	132	70	587	92	192	132	304	140	216	256
СТН EF-75	7.5	132	70	587	92	192	132	304	140	216	256
СТН EG-75	7.5	132	70	587	92	192	132	304	140	216	256
СТН AA-024	0.25	71	60	358	36	100	71	193	90	112	145
СТН BB-054	0.55	80	63	395	50	110	80	205	100	125	170
СТН CC-114	1.1	90	64	451	68	160	90	226	125	140	205
СТН CE-114	1.1	90	64	451	68	160	90	226	125	140	205
СТН DD-224	2.2	100	70	478	92	192	100	250	140	160	256
СТН DF-224	2.2	100	70	478	92	192	100	250	140	160	256
СТН DG-224	2.2	100	70	478	92	192	100	250	140	160	256

** = Этот размер может варьироваться в зависимости от марки двигателя

*** = Специальный двигатель с увеличенной мощностью. Недоступен во взрывозащищенном исполнении.

Материалы, технические данные и предельные значения

Корпус	Электрополированная нержавеющая сталь AISI 316L (Ra <0.8)
Крыльчатка	Электрополированная нержавеющая сталь AISI 316L (Ra <0.8), открытого типа (стандарт) или полуоткрытого типа (опция)
Механическое уплотнение	Одинарное керамика/графит, SiC/SiC или SiC/графит, может быть с промывкой (опция)
Уплотнительные кольца	EPDM, одобренное FDA (стандарт), или FEP/силикон, FKM, NBR (все, одобренные FDA)
Двигатель	IP55, IEC B3/B14 (B3 для исполнения с соединительной муфтой)
Макс. давление	10 бар (PN10)
Температура	Макс. 90°C, для версии с удлиненным валом - макс. 180°C
Вязкость	Макс ~200 cSt
Наличие твердых частиц	Макс. диаметр 6 мм (стандартный открытый импеллер), возможны частицы большего размера (мягкие частицы)

Изменения вносятся без предварительного уведомления

Заказ центробежных насосов СТ

Насосы СТ и СТН в стандартном и специальном исполнениях имеются в наличии на складе.
При заказе следуйте, пожалуйста, нижеприведенному примеру:

Кодировка насоса СТ

I.	II.	III.	IV.	V.	VI.	VII.
СТ	I	C	C	- 1CGV3F-	03	M
I. СТ = Центробежный насос Tarflo					VI. Мощность двигателя / IEC размер	
II. Исполнение насоса:					Двигатели 2900 мин ⁻¹ (2-полюсные):	
I = Общепромышленное					03 = 0.37 кВт / 71	
H = Гигиеническое					05 = 0.55 кВт / 71	
III. Размер корпуса (диаметр фланца двигателя/ IEC размер):					07 = 0.75 кВт / 80	
A = 105 мм / 71					15 = 1.5 кВт / 90	
B = 120 мм / 80					22 = 2.2 кВт / 90	
C = 140 мм / 90					40 = 4.0 кВт / 112	
D = 160 мм / 100 или 112					55 = 5.5 кВт / 132	
E = 200 мм / 132					60 = 6.0 кВт / 112	
IV. Размер крыльчатки					75 = 7.5 кВт / 132	
A = 90 мм					110 = 11.0 кВт / 160 (только с соед. муфтой)	
B = 98 мм					Двигатели 1450 мин ⁻¹ (4-полюсные):	
C = 125 мм					024 = 0.25 кВт / 71	
D = 130 мм (стандартно усиленного типа)					054 = 0.55 кВт / 80	
E = 135 мм					114 = 1.1 кВт / 90	
F = 155 мм (стандартно усиленного типа)					224 = 2.2 кВт / 100	
G = 180 мм (стандартно усиленного типа)					VII. Опции двигателя	
V. Опции насоса:					M = Гигиенический кожух двигателя	
1. Механическое уплотнение:					B = Насос с соединительной муфтой	
Пробел* = керамика/графит/EPDM (FDA на СТН)					P = Однофазный двигатель	
1CGV = керамика/графит/FKM (FDA на СТН)					X2d = Двигатель Eex d IIB T4	
1CGF = керамика/графит/FEP (FDA)					X2e = Двигатель Eex e IIB T3	
1CGN = керамика/графит/NBR (FDA на СТН)					X3e = Двигатель Ex II 3G T135C - тропический	
1SSE = SiC/SiC/EPDM (FDA на СТН)					T = Двигатель с PTC термисторами	
1SSV = SiC/SiC/FKM (FDA на СТН)					V...F... = Двигатель специального напряжения, частоты	
1SSF = SiC/SiC/FEP (FDA)					* = стандартное исполнение	
1SSN = SiC/SiC/NBR (FDA на СТН)						
1SGE = SiC/графит/EPDM (FDA на СТН)						
1SGV = SiC/графит/FKM (FDA на СТН)						
1SGF = SiC/графит/FEP (FDA)						
1SGN = SiC/графит/NBR (FDA на СТН)						

Опции и специальные исполнения

Большой выбор уплотнительных решений

Насосы моделей СТ и СТН оснащаются механическими уплотнениями ведущих производителей из различных материалов, чтобы подходить для работы с большинством жидкостей. Они доступны в сочетаниях из керамики, графита и карбида кремния (SiC).

Полуоткрытый импеллер

Насосы Tarflo СТ могут оснащаться полуоткрытыми импеллерами. В отличие от стандартного импеллера открытого типа, этот вариант обеспечивает более стабильную работу, более низкий уровень шума, вибраций и более жесткую конструкцию. Полуоткрытый импеллер рекомендуется использовать в том случае, когда в перекачиваемой жидкости могут присутствовать твердые частицы.

Открытый импеллер

Отличный вариант для перекачивания высоко-вязких жидкостей или жидкостей, содержащих твердые частицы. Эта конструкция более жесткая и может выдерживать более высокие напряжения, передаваемые от жидкости.



Для специальных задач доступны уплотнения с промывкой, смазкой и охлаждением.

Открытый импеллер

Полуоткрытый импеллер

Собственное производство Тапфло

Мембранные насосы и аксессуары

NEW



Мембранные насосы с электроприводом



Серии PE & PTFE



Металлические насосы



Фармацевтические насосы



Гигиенические насосы



Интеллектуальные насосы серии TC



Порошковые насосы



Насосы для фильтр-прессов TF

NEW



Насосы Steinle для фильтр прессов



Асептическая серия насосов EHEDG



Демпфер пульсаций



Системы и аксессуары



Мобильные решения для насосных систем

Перистальтические насосы



Серии PT и PTL

Центробежные насосы, фильтры и аксессуары



Насосы серии CTI и CTN



Самовсасывающая серия насосов CTS



Вертикальные насосы серии CTV



Пластиковые насосы серии CTP



Насосы с магнитной муфтой CTM



Мобильные решения для насосных систем



Фильтры FT



ТАПФЛО БЕЛАРУСЬ

Республика Беларусь

пр-т Дзержинского, 8, офис 804 | 220036 | Минск



Тел./факс: +37517 393 46 09; моб. +375 29 1195152

tapflo.by@tut.by

www.airflo.by

Тапфло Беларусь является частью международной шведской группы компаний Tarflo

Товары и услуги от Tarflo представлены в 75 странах на 6 континентах.

Tarflo представлено во всем мире своими собственными компаниями, которые входят в Tarflo Group и тщательно подобранной дистрибьюторской сетью.

АВСТРАЛИЯ | АВСТРИЯ | АЗЕРБАЙДЖАН | БАХРЕЙН | БЕЛАРУСЬ | БЕЛЬГИЯ | БОСНИЯ | БОЛГАРИЯ | БРАЗИЛИЯ | ВЕЛИКОБРИТАНИЯ | ВЕНГРИЯ | ВЬЕТНАМ | ГЕРМАНИЯ | ГОНКОНГ | ГРЕЦИЯ | ГРУЗИЯ | ДАНИЯ | ЕГИПЕТ | ИЗРАИЛЬ | ИНДИЯ | ИНДОНЕЗИЯ | ИОРДАНИЯ | ИРАН | ИРЛАНДИЯ | ИСПАНИЯ | ИТАЛИЯ | ИСЛАНДИЯ | КАЗАХСТАН | КАНАДА | КАТАР | КИТАЙ | КОЛУМБИЯ | КУВЕЙТ | ЛАТВИЯ | ЛИВИЯ | ЛИТВА | МАКЕДОНИЯ | МАЛАЙЗИЯ | МАРОККО | МЕКСИКА | НИДЕРЛАНДЫ | НОВАЯ ЗЕЛАНДИЯ | НОРВЕГИЯ | ОАЭ | ПОЛЬША | ПОРТУГАЛИЯ | РОССИЯ | РУМЫНИЯ | САУДОВСКАЯ АРАВИЯ | СЕРБИЯ | СИНГАПУР | СИРИЯ | СЛОВАКИЯ | СЛОВЕНИЯ | СУДАН | США | ТАЙВАНЬ | ТАИЛАНД | ТУРЦИЯ | УЗБЕКИСТАН | УКРАИНА | ФИЛИППИНЫ | ФИНЛЯНДИЯ | ФРАНЦИЯ | ХОРВАТИЯ | ЧЕРНОГОРИЯ | ЧЕХИЯ | ЧИЛИ | ШВЕЦИЯ | ШВЕЙЦАРИЯ | ЮАР | ЮЖНАЯ КОРЕЯ | ЭКВАДОР | ЭСТОНИЯ | ЯПОНИЯ



www.airflo.by

Tarflo® является зарегистрированным товарным знаком Tarflo AB. Все права защищены.

Информация в этом документе может быть изменена без предварительного уведомления. Воспроизведение любым способом без письменного разрешения Tarflo Group запрещено. Tarflo Group оставляет за собой право вносить изменения в дизайн или детали продукта, а также прекращать выпуск любого продукта или материала без предварительного уведомления.